



30 aout 2019

23^{ème} SARSO annual Meeting SARSO

Prostate Cancer: expérience de la radiothérapie hypofractionnée

Caroline Codeluppi, ICLS de
Centre, Centre de la prostate

Plan de la présentation

- L'ICLS de Centre au CHUV
- Le rôle infirmier
 - Radiothérapie classique / Hypoport protocole
- Comment vivre les traitements au mieux
- L'offre en soins de support

Rôle clé

- Entretien de reprise d'annonce / dépistage de besoins psycho-sociaux
- Entretien d'information sur la maladie et les traitements /aide à la décision dans le choix des traitements
- Suivi/soutien per et post traitements
- Dépistage / gestion des effets secondaires des traitements

Rôle annexe

- Soutien à la coordination de la prise en charge
- Case management
- Cours dans le cadre de la formation de base et la formation continue

Consultation infirmière

Un espace pour aborder toutes sortes de préoccupations



Le rôle infirmier

- Enseignement à la préparation alimentaire et intestinale
- (Suivi des injections trimestrielle d'hormonottt)
- Ecoute des besoins des patients
- Gérer la répercussion des effets secondaires sur les AVQ afin que le patient vive au mieux durant et après ses traitements
 - Fatigue
 - Troublées du désir
 - Problèmes gastro-intestinaux
 - Problèmes urinaires
 - ...

Enjeu pour les infirmières

- Renforcer le rôle infirmier
 - Patient advocacy
 - Ecoute des besoins des patients
- Et les problèmes «qui n'ont pas de solutions»?

Side-Effects of hormone therapy

“Big Three”

What you see

What you don't see

What you feel

Loss of libido

Weight gain

Loss of BMD

Fatigue,

**Erectile
dysfunction**

Gynecomastia

Anemia

**Lack of energy,
Lack of initiative**

Hot flashes

**Loss muscle
mass, strength**

**Onset/worsening
of lipids, CVD,
diabetes**

Depression

**Decr size penis
and testes**

Emotional lability

Hair changes

Cognitive function

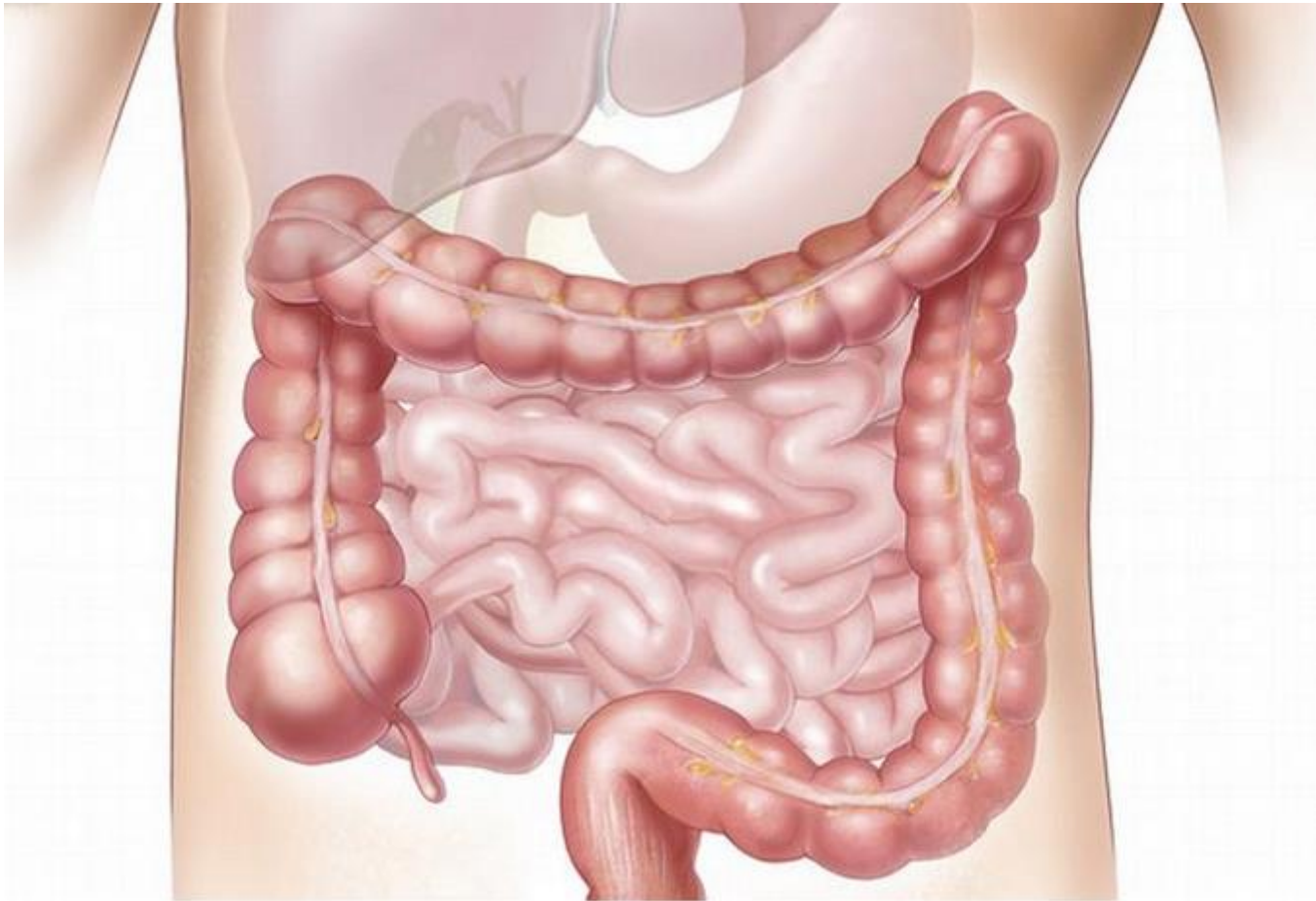
Aches and pains

- **Trbles gastro-intestinaux**
- **Incontinence**
- **Sexualité**
- **Impuissance**
- **Trbles de la libido**
- **Fonte musculaire**
- **Prise de poids**
- **Dépression**
- **...**

Comment vivre les traitements au mieux

Gestion des effets secondaires

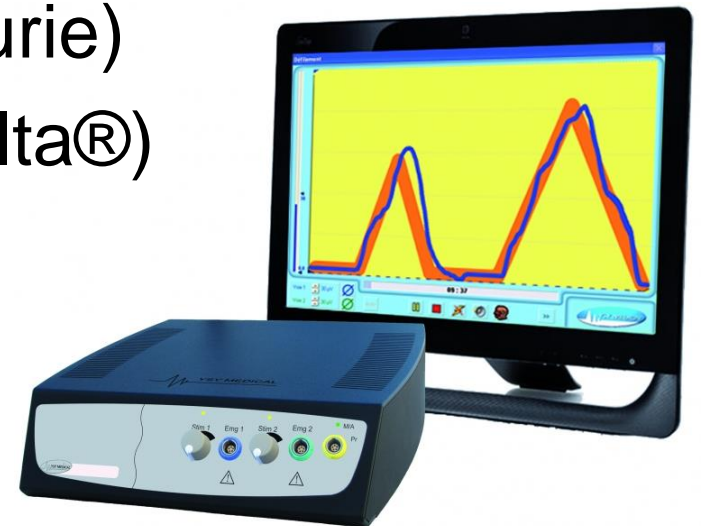
Troubles gastro-intestinaux



Incontinence \Rightarrow mesures médicales

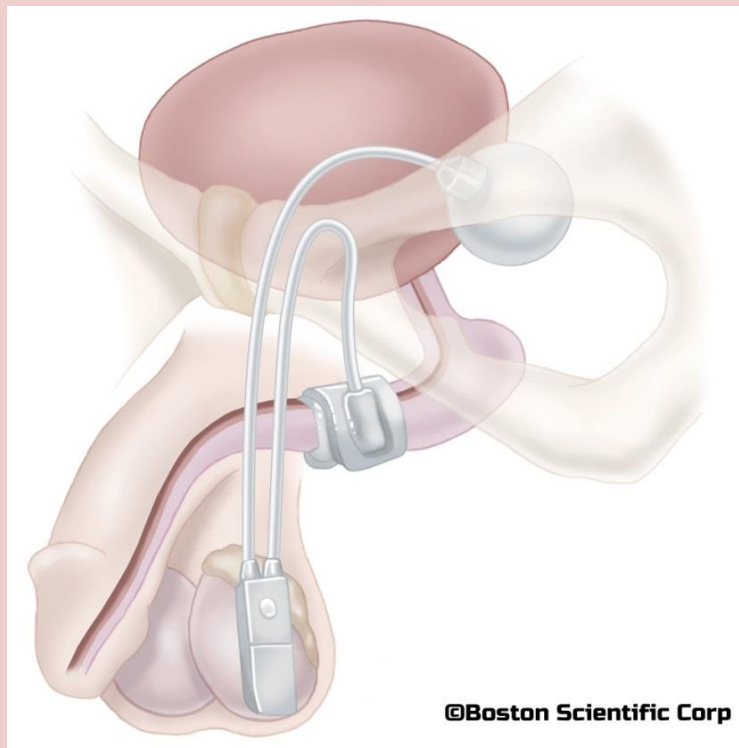
CAVE: toute incontinence doit être bilanée afin d'exclure une obstruction

- ttt médicamenteux
 - Médicaments anticholinergiques en cas de troubles irritatifs (urgenterie)
 - Antidépresseur (Cymbalta®)
- ttt physiothérapeutique du plancher pelvien

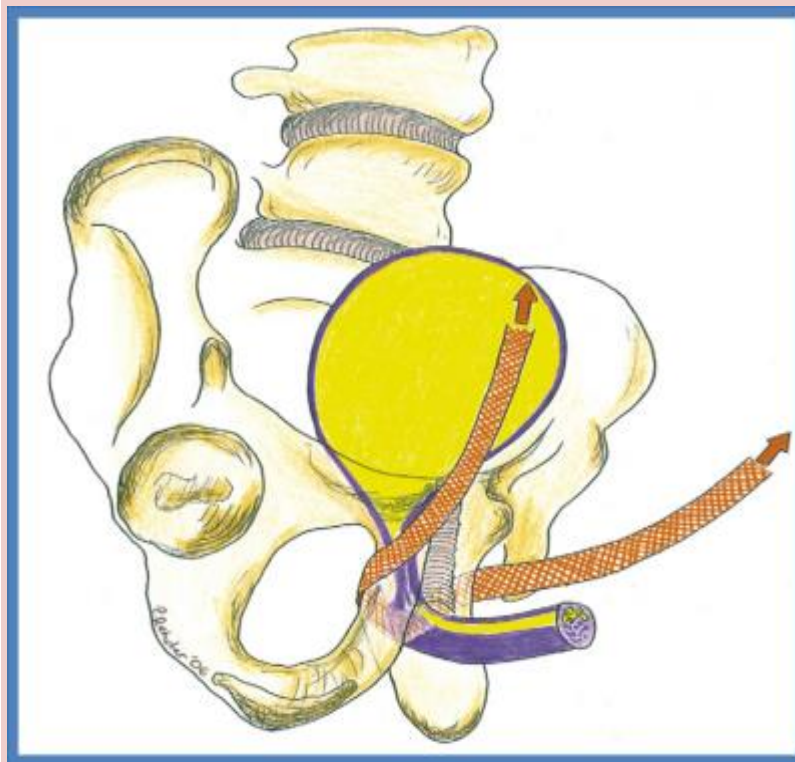


Incontinence \Rightarrow mesures médicales

Sphincter artificiel



Bandelettes sous-urétrale



Incontinence – rôle infirmier

- Soutien socio-financier
 - Poubelle taxée aide des communes
 - Forfait incontinence payé par la LAMAL à préciser sur l'ordonnance
- Conseil spécifique sur les protections
- Moyens auxiliaires
- Orienter vers un spécialiste

Incontinence – rôle infirmier

- Extrait du règlement et directif relatifs à la gestion des déchets de la ville de Lausanne:

Les personnes souffrant d'incontinence au sens de la LAMal peuvent bénéficier de mesures particulières aux conditions fixées par le service des assurances sociales.

Toute requête relative à ces mesures d'accompagnement s'effectue auprès du service des assurances sociales, par téléphone au +41 21 315 72 19, par courriel à sas@lausanne.ch ou par courrier à Service des assurances sociales, Place Chauderon 7, Case postale 5032, 1002 Lausanne.

Incontinence – rôle infirmier

ATTESTATION

*Dr/Dresse :, médecin Urologue du
CHUV, atteste que la personne suivante :*

Nom :

Prénom :

Date de naissance : / /

Adresse :

.....,

souffre d'incontinence nécessitant des protections quotidiennes.

Le / /

Timbre et signature du médecin :

.....

Incontinence – rôle infirmier

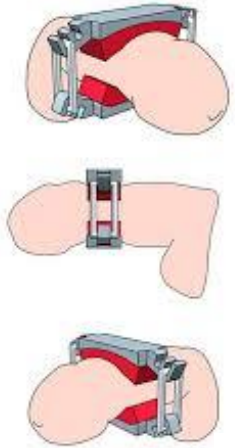
No pos.	L	Dénomination	Quantité Unité de mesure	Montant	Valable à partir du
15.01.01.00.1	L	Matériel pour l'incontinence moyenne Limitation : seulement incontinence due à une maladie ou à un accident telle que sclérose en plaques, paraplégie, paralysie cérébrale, maladie de Parkinson, démence.	par an (prorata)	624.00	01.01.2011
15.01.02.00.1	L	Matériel pour l'incontinence grave (y compris les condoms urinaires)	par an (prorata)	1'260.00	01.01.2005
15.01.03.00.1	L	Matériel pour l'incontinence totale (y compris les condoms urinaires)	par an (prorata)	1'884.00	01.01.2005

Liste LiMA complète téléchargeable sous: www.bag.admin.ch/lima

Accessoires pour incontinence

LA PINCE PENIENNE

- Remplace le port de couches
- Confortable, léger
- Réglage facile par barrettes interchangeables
- Discret, sans contraintes : invisible sous les vêtements
- Mousse à mémoire de forme (lavable car étanche)



L'ETUI PENIEN

- Diminuer l'odeur et protège la peau du contact de l'urine.
- Attention aux problèmes cutanés
- Impératif d'avoir la bonne taille et modèle pour un maintien en place
- Manque de discrétion



© Healthwise, Incorporated

AUTO-SONDAGE

- Réduit les risques de fuites urinaires en vidangeant complètement la vessie
- Meilleure estime de soi



PROTECTION

- Permet de garder la peau au sec
- Diminue l'image de soi



Contacts:

Policlinique urologie:

021 314 30 15 / uro.desk@chuv.ch

Infirmière indépendante spécialisée en urologie: 078 900 60 02

soinsuroadomicile@outlook.com

All4care: matériel d'incontinence

Publicare: matériel d'incontinence

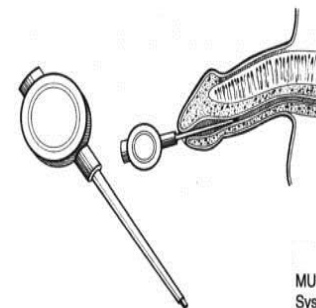
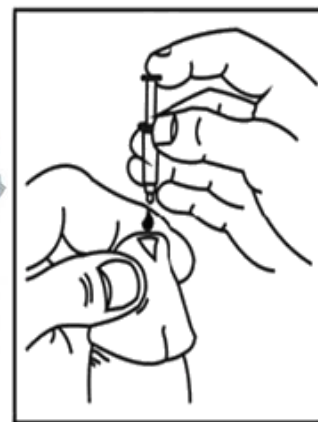
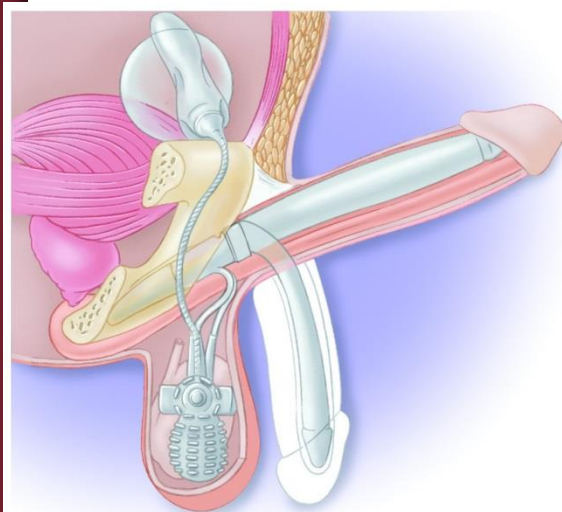
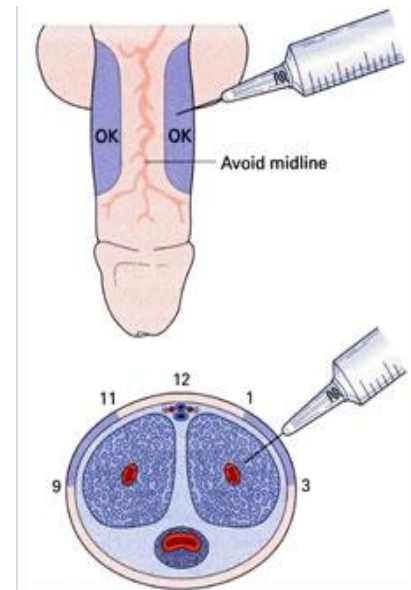
Sexualité - rôle infirmier

- Offrir au patient un espace où il peut exprimer ses besoins
 - On se focalise souvent sur la baisse de libido mais les effets secondaires notamment de l'hormonothérapie peuvent impacter le couple à de multiples niveaux
 - Il n'est pas nécessaire d'avoir des connaissances approfondies sur le sujet pour offrir un espace d'écoute
- Ouvrir la porte
- Évaluer les besoins réels
- Si nécessaire, référer vers le bon professionnel

Sexualité - rôle infirmier

- Comment être à l'aise avec ce sujet
 - Ne pas juger
 - Se distancer de ce que l'on croit être la norme
 - Accueillir le vécu du patient, offrir son écoute, un espace où le patient peut se raconter
 - Ne pas penser que l'on doit offrir une solution au patient, ce qu'il a surtout besoin c'est d'être entendu
 - Savoir vers qui référer si nécessaire

Faire face à l'impuissance



MUSE (System)

Et pour les troubles du désir?



Bouffées de chaleur / fatigue /dépression / prise de poids

- Phytothérapie
- Acupuncture
- Sport/renforcement musculaire
- Anti androgènes (Faslutal®)
- Antidépresseurs
- Suivi nutritionnel

Les soins de support

- LVC (Ligues cantonales contre le cancer)
- Psycho-oncologie
- Cours AVAC
- Suivi nutritionnel
- Aumônerie
- Consultation d'andrologie
- Sexologue
- Physiothérapie
- Autre approches (hypnose, acupuncture, pleine conscience, art thérapie,...)

Ce qui est le plus important ...Rester en projet...



Merci de votre attention

caroline.codeluppi@chuv.ch